

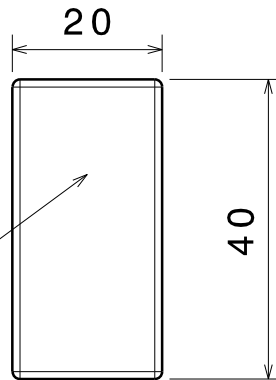
D

C

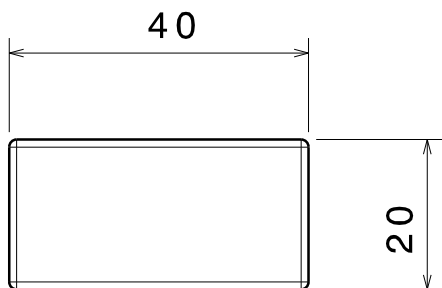
B

A

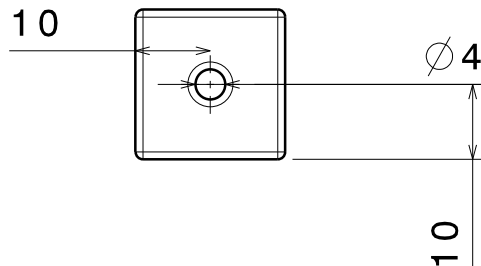
Anmerkung:
 Lagerböcke benötigen noch
 Befestigungsbohrungen. Maß
 ist noch nicht definiert,
 wegen Lochblech.



Untersicht
 Maßstab: 1:1



Seitenansicht rechts
 Maßstab: 1:1



Vorderansicht
 Maßstab: 1:1



Studienarbeit movil HSKA

DRAWN BY
Sandor Paoli

DATE
 19.02.2009

MATERIAL

Al Mg Si1

DRAWING TITLE

Lagerböcke

CHECKED BY
A. Wollmann

DATE
 19.02.2009

SIZE
A4

DRAWING NUMBER

0005

REV
1

DESIGNED BY
Sandor Paoli

DATE
 19.02.2009

SCALE **1:1**

WEIGHT (kg) -

SHEET **1/1**

D

A